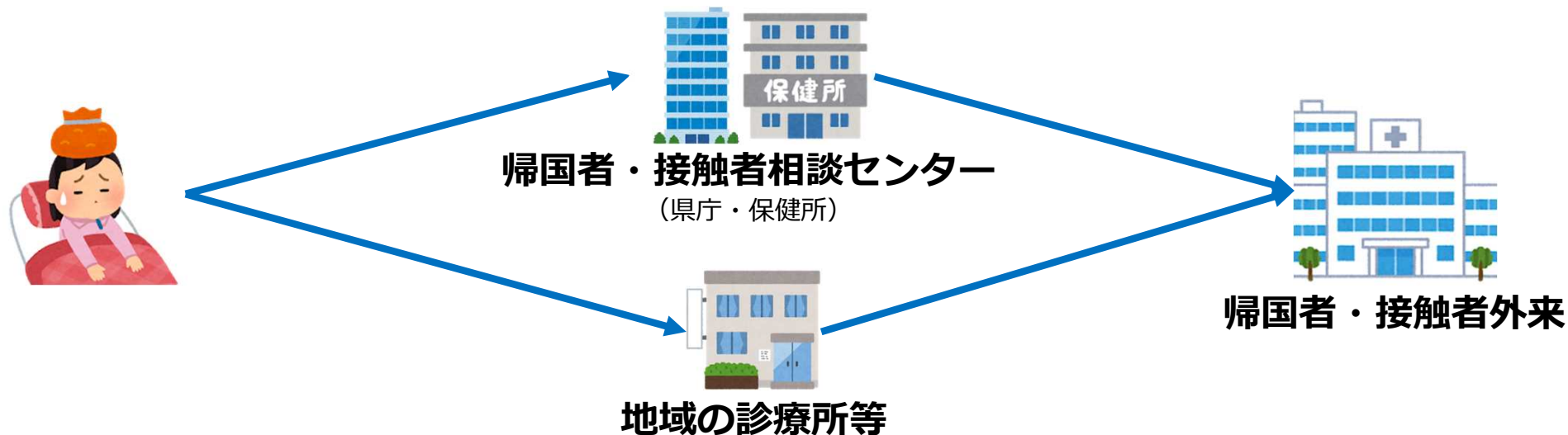


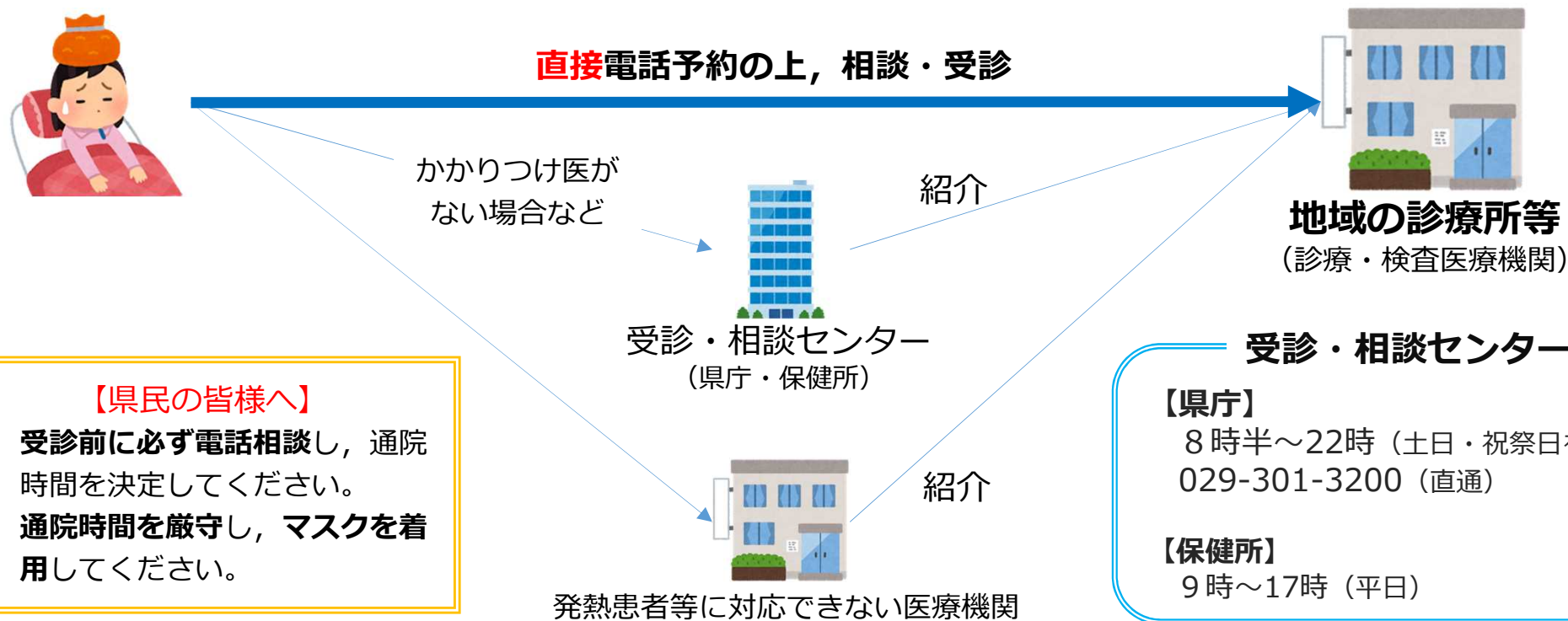
インフルエンザ流行に備えた検査プロセスの見直し

インフルエンザと新型コロナウイルス感染症を見分けることが困難なため、新たな診療・検査体制を構築

これまで



10月中に体制を整え



【県民の皆様へ】

- 受診前に必ず電話相談し、通院時間を決定してください。
- 通院時間を厳守し、マスクを着用してください。

【県庁】

8時半～22時（土日・祝祭日を含む）
029-301-3200（直通）

【保健所】

9時～17時（平日）

発熱患者の受入れが可能な医療機関（速報値）

現時点の指定状況

(10/26ㄨ切分まで指定)

医療機関 **629箇所**

発熱患者の受入れ（診療）が可能な医療機関数は目標を達成したが…

以下の①～③のすべてを満たす医療機関は **83箇所**（右図括弧内）

- ①かかりつけ患者以外も受入れ
- ②自院で検査（検体採取）を実施
- ③医療機関名を公表

患者の利便性向上のため、**相談から診療・検査までの一連の対応を1つの医療機関で実施可能な体制**とすることが望ましいため…

県では、様々な困難を乗り越えて**県民の信頼に応える医療機関の体制確保を支援！**

(凡例) 保健所名

診療・検査医療機関数
(人口1万人当たり指定数)
(左記①～③クリア箇所数,
指定数に占める割合)

ひたちなか保健所
医療機関 69箇所
(2.0箇所/万人)
(9箇所, 13%)

日立保健所
医療機関 18箇所
(0.7箇所/万人)
(4箇所, 22%)

中央保健所
医療機関 37箇所
(2.0箇所/万人)
(3箇所, 8%)

水戸市保健所
医療機関 104箇所
(3.9箇所/万人)
(9箇所, 9%)

筑西保健所
医療機関 67箇所
(2.7箇所/万人)
(14箇所, 21%)

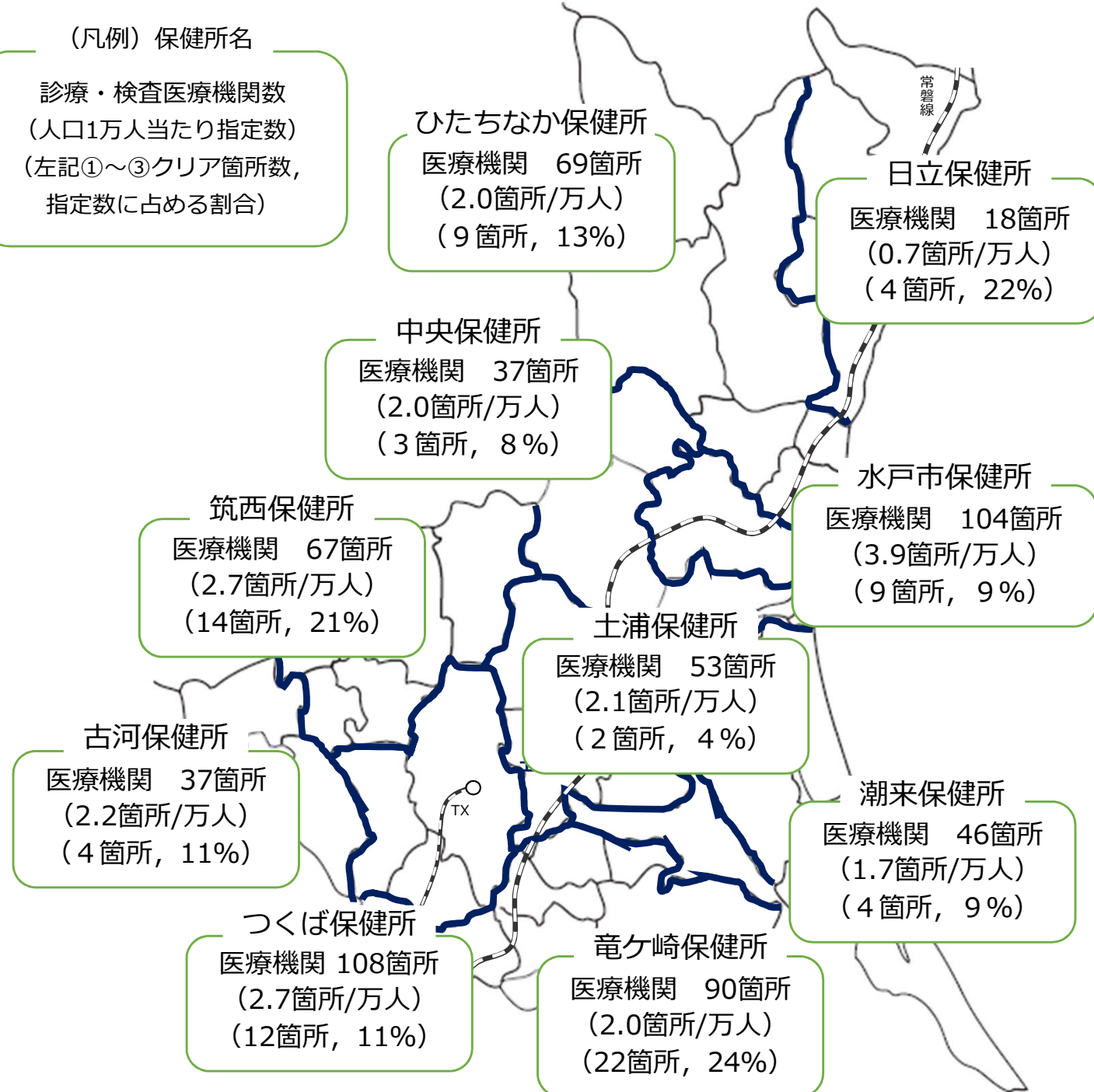
土浦保健所
医療機関 53箇所
(2.1箇所/万人)
(2箇所, 4%)

古河保健所
医療機関 37箇所
(2.2箇所/万人)
(4箇所, 11%)

潮来保健所
医療機関 46箇所
(1.7箇所/万人)
(4箇所, 9%)

つくば保健所
医療機関 108箇所
(2.7箇所/万人)
(12箇所, 11%)

竜ヶ崎保健所
医療機関 90箇所
(2.0箇所/万人)
(22箇所, 24%)



診療・検査医療機関体制確保応援事業

■ 事業目的

「診療・検査医療機関」のうち、幅広く患者を受け入れる医療機関に対して、患者が適切に診療・検査を受けられる体制を整備することで、患者の更なる利便性向上を図る。

【診療・検査医療機関】

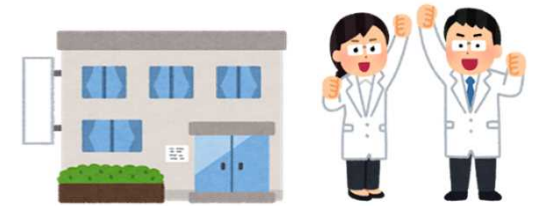
新型コロナウイルスと季節性インフルエンザの同時流行に備え、発熱患者がかかりつけ医等の地域の身近な医療機関に電話相談した上で、診療や検査を受けられる医療機関を、県が指定するもの。

■ 事業内容

県から「診療・検査医療機関」の指定を受け、

- ① 自院で幅広く発熱患者を受け入れるとともに、
- ② 自院で検査も実施（自院で検体採取を行う検査を原則）し、
- ③ 更に県ウェブページ等で医療機関名を公表する、

「診療・検査医療機関」に対して、患者からの相談・診療予約などに対応する体制の確保などの負担が発生することから、**定額100万円を補助**（応援・協力金）



※早期に体制を整備するため、**11月13日（金）までに集中的に対応**

地域外来・検査センターの設置状況

センター運営中16か所 (10/30時点)

◆那珂医師会
〔業務範囲〕診療+検体採取 (10件/日)
〔実施日〕6月29日～
〔運用〕月・水・金 週2～3回

◆常陸太田市医師会
〔業務範囲〕検体採取 (4件/日)
〔実施日〕10月26日～
〔運用〕月～金 週5回

◆多賀医師会
〔業務範囲〕検体採取 (10件/日)
〔実施日〕10月29日～
〔運用〕火・木 週2回

◆日立市医師会
〔業務範囲〕検体採取 (10件/日)
〔実施日〕10月1日～
〔運用〕火・木 週2回

〔運用方式〕
那珂医師会のみ屋外プレハブ施設
その他はドライブスルー方式

◆筑西PCR検査センター (真壁医師会)
〔業務範囲〕診療+検体採取 (15件/日)
〔実施日〕5月19日～ 〔運用〕火・木・土 週3回

◆結城市医師会
〔業務範囲〕診療+検体採取 (100件/日)
〔実施日〕7月1日～ 〔運用〕月～土 週6回

◆古河市医師会
〔業務範囲〕検体採取 (10件/日)
〔実施日〕6月16日～ 〔運用〕火・木 週2回

◆水戸市医師会, 笠間医師会, 県央医師会合同
〔業務範囲〕検体採取 (12件/日)
〔実施日〕8月24日～ 〔運用〕月～金 週5回

◆土浦市医師会, 石岡市医師会合同
〔業務範囲〕検体採取 (12件/日)
〔実施日〕8月3日～ 〔運用〕月・水・金・土 週4回

◆つくば市医師会
〔業務範囲〕検体採取 (24件/日)
〔実施日〕7月6日～
〔運用〕月～金 週5回

◆鹿行地域PCR検査センター
(鹿島医師会, 水郷医師会合同)
〔業務範囲〕検体採取 (20件/日)
〔実施日〕5月11日～ 〔運用〕月～金 週5回

◆きぬ医師会
〔業務範囲〕検体採取 (10件/日)
〔実施日〕10月29日～
〔運用〕火・木 週2回

◆取手市医師会
〔業務範囲〕検体採取 (10件/日)
〔実施日〕9月8日～
〔運用〕火・木・土 週3回

◆牛久市医師会
〔業務範囲〕検体採取 (24件/日)
〔実施日〕10月1日～
〔運用〕月～土 週6回

◆龍ヶ崎市医師会
〔業務範囲〕検体採取 (10件/日)
〔実施日〕8月25日～
〔運用〕火・木・土 週3回

◆稲敷医師会
〔業務範囲〕検体採取 (10件/日)
〔実施日〕10月20日～
〔運用〕火・金 週2回

